



4.3. Els territoris i els seus riscos.

Per a cada demarcació i per a cada risc i pla, s'estableix el percentatge de municipis amb obligació o recomanació d'elaborar el corresponent pla d'emergència municipal, així com el total.

Clau d'explicació dels gràfics:

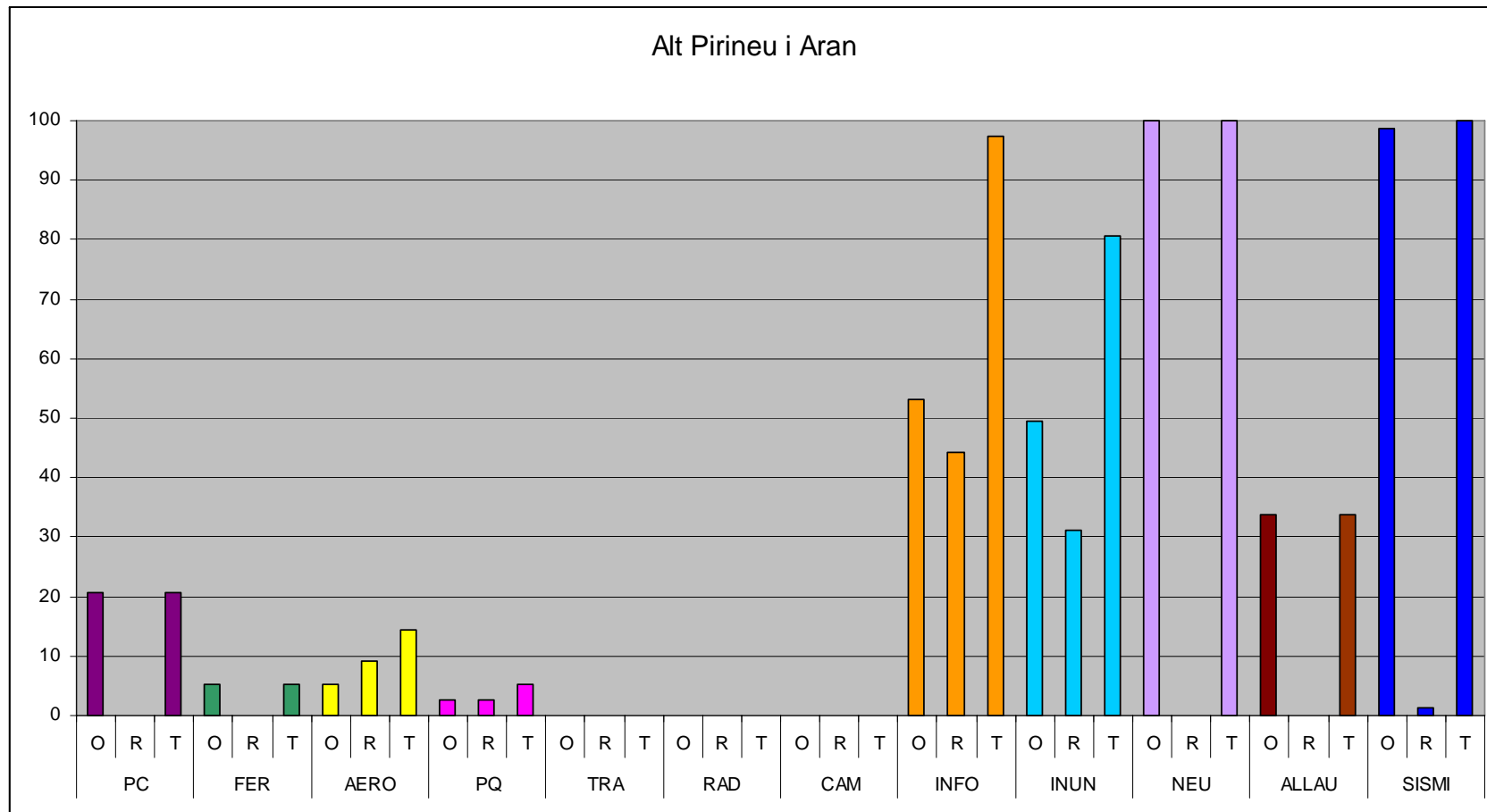
O = Obligats; R = Recomanats; T = Totals;

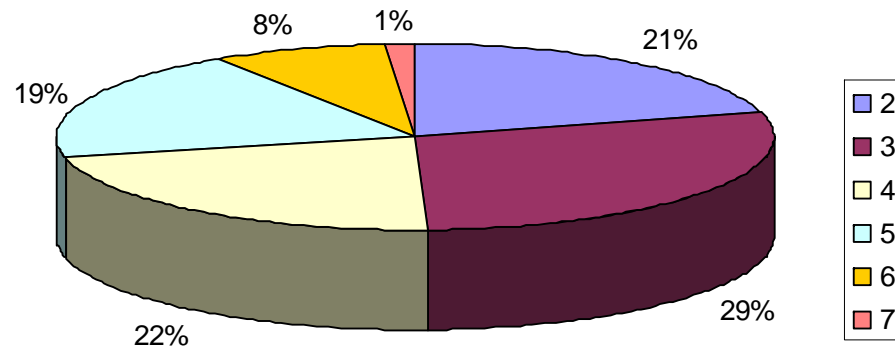
PC = Procicat; FER = Procicat – Ferrocarril; AERO = Aerocat; PQ = Plaseqcat; TRA = Transcat; RAD = Radcat; CAM = Camcat; INFO = Infocat; INUN = Inuncat; NEU = Neucat; ALLAU = Allaucat; SISMI = Simicat.

D'altra banda, per a cada demarcació s'estableix la distribució percentual dels municipis d'acord al nombre d'obligacions i recomanacions de pla municipal, indicant a cada gràfica el valor percentual de municipis que han de fer un nombre determinat de plans.

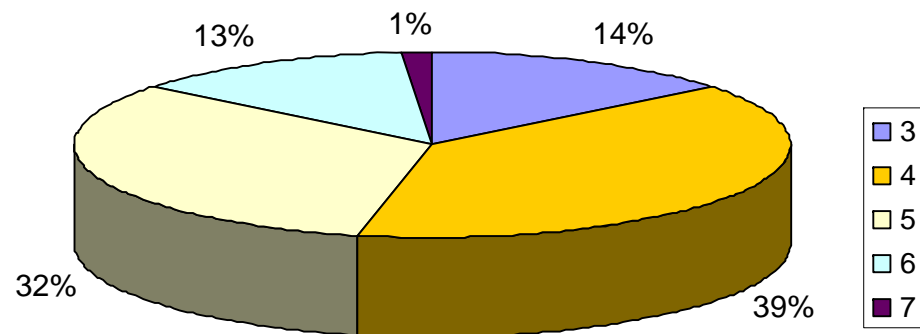


4.3.1. Alt Pirineu i Aran





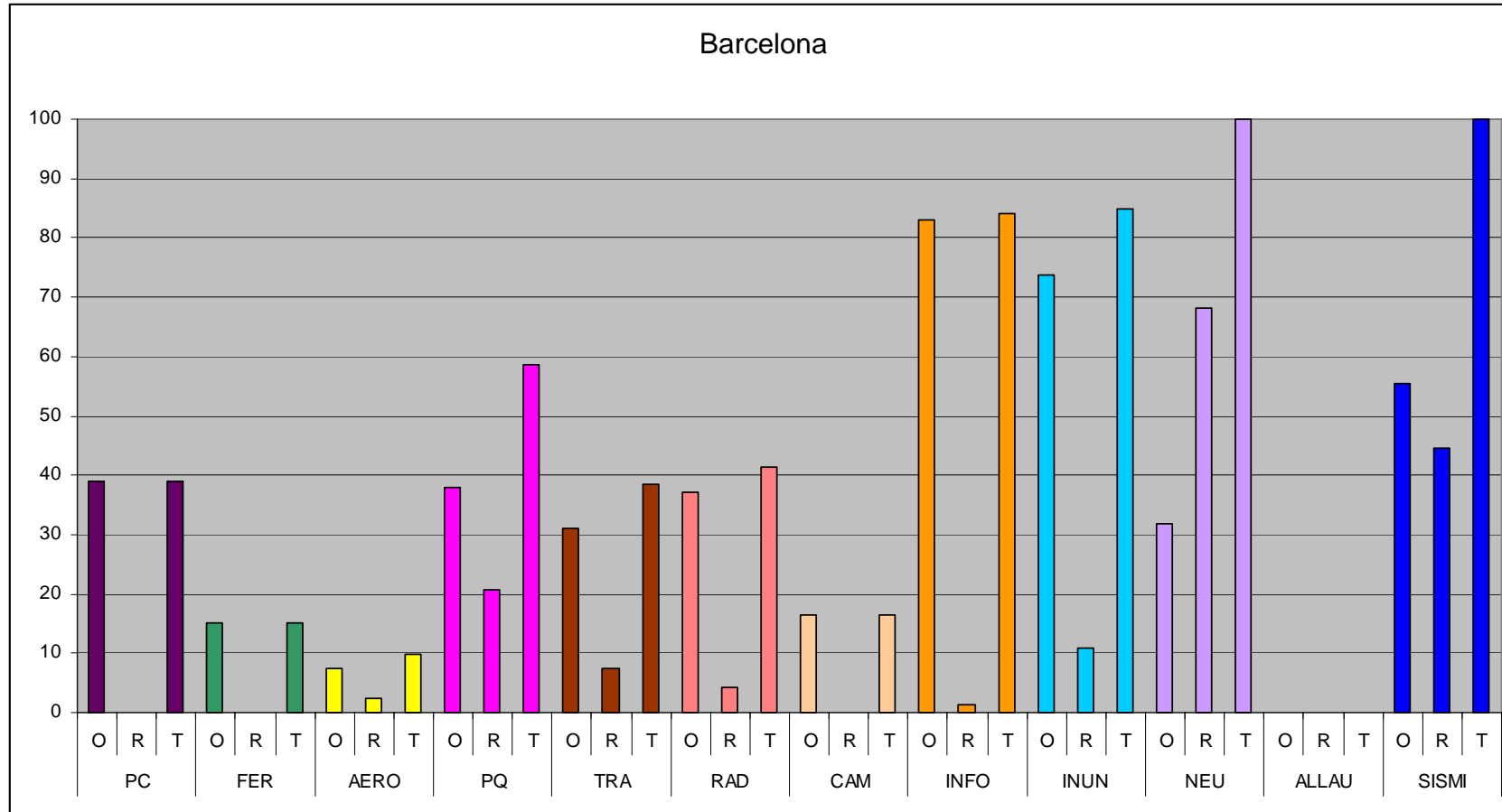
Distribució percentual dels municipis respecte el número de plans d'emergència municipals obligats.

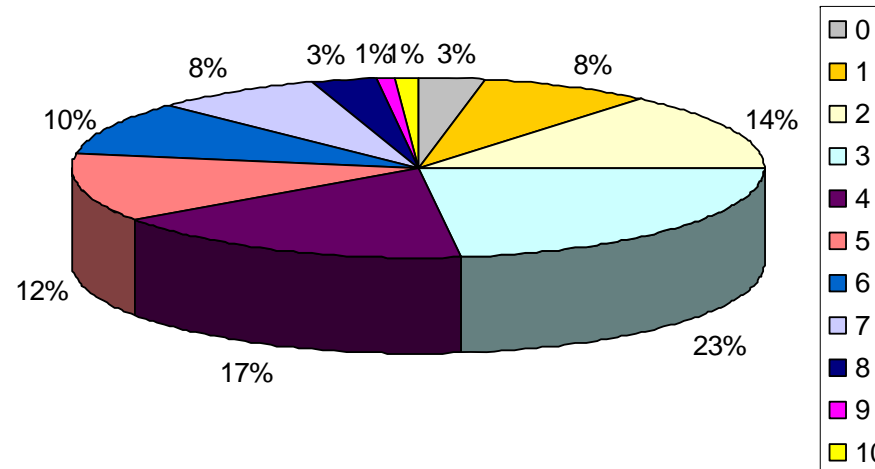


Distribució percentual dels municipis respecte el número de plans d'emergència municipals recomanats o obligats.

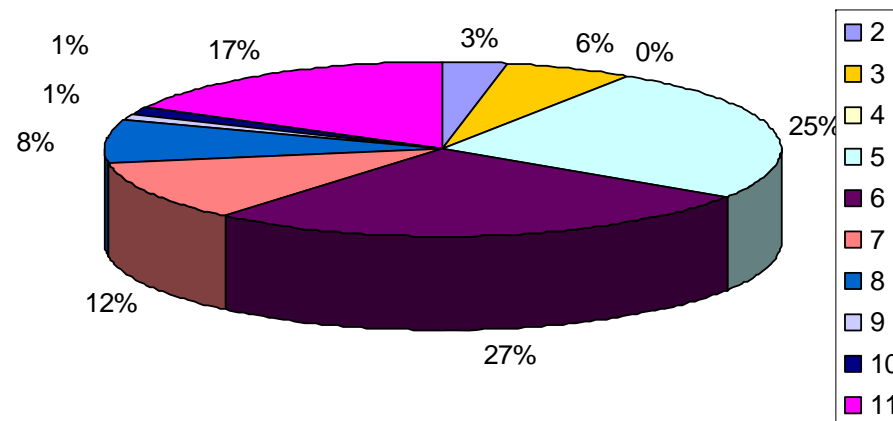


4.3.2. Barcelona





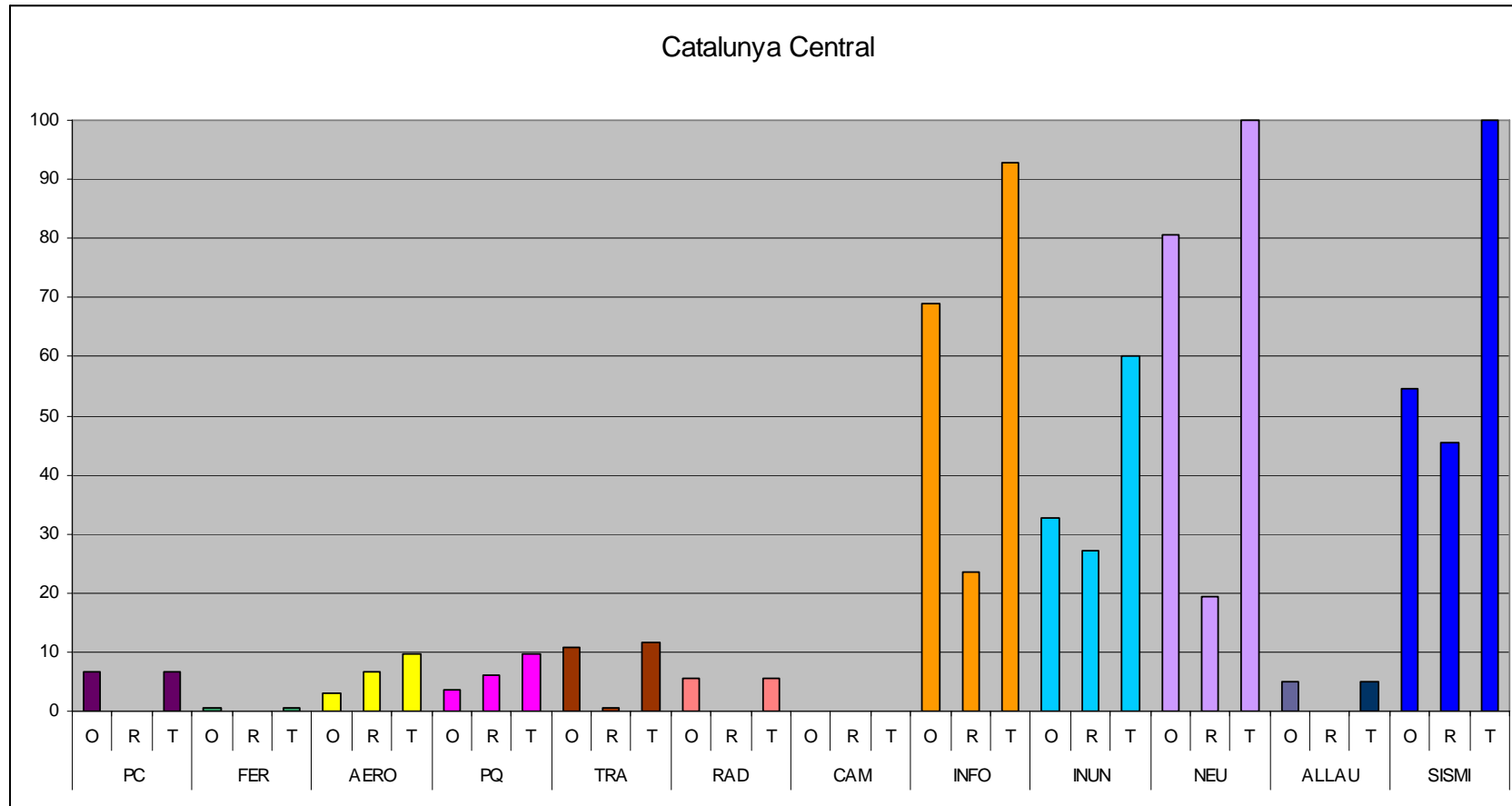
Distribució percentual dels municipis respecte el número de plans d'emergència municipals obligats.

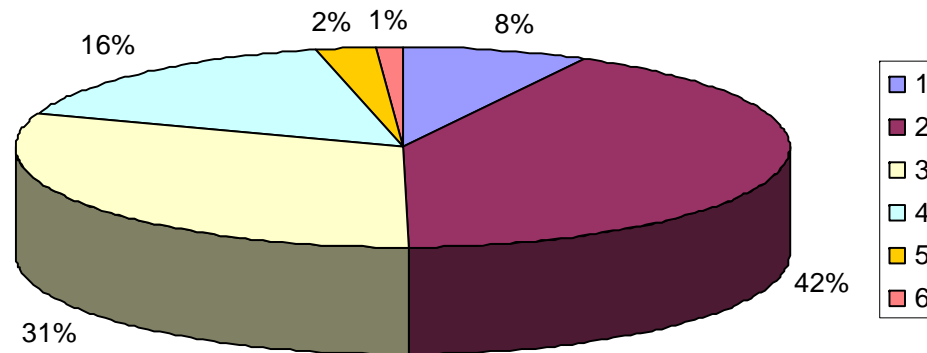


Distribució percentual dels municipis respecte el número de plans d'emergència municipals recomanats o obligats.

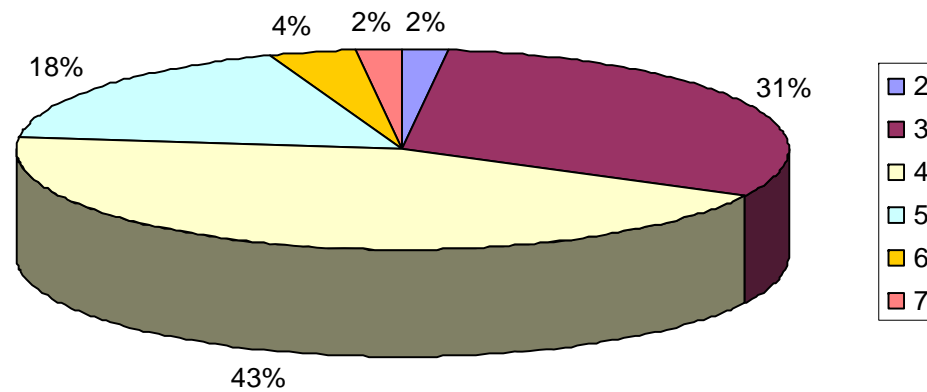


4.3.3. Catalunya Central





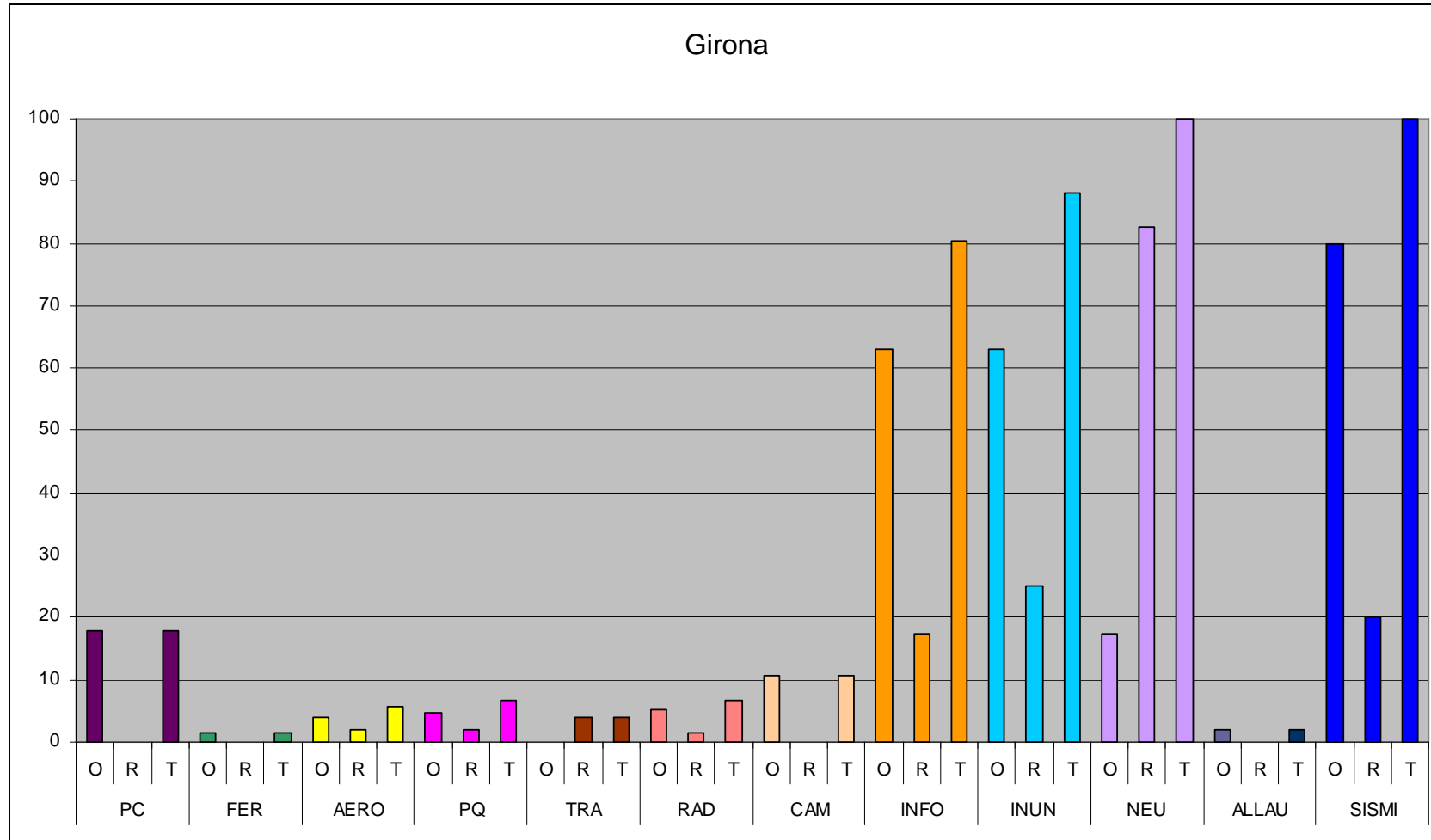
Distribució percentual dels municipis respecte el número de plans d'emergència municipals obligats.

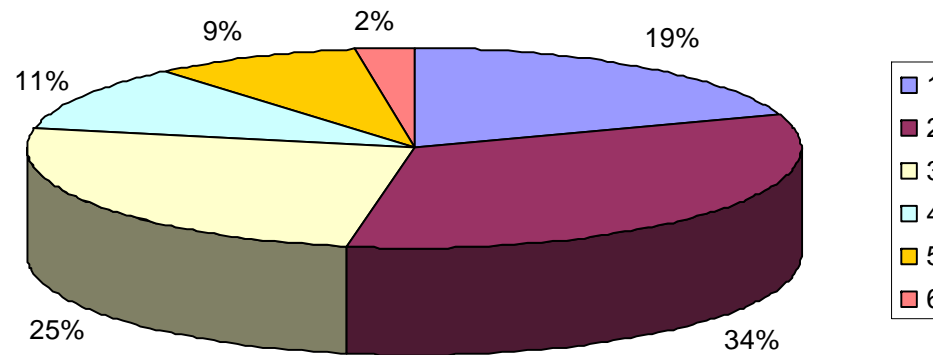


Distribució percentual dels municipis respecte el número de plans d'emergència municipals recomanats o obligats.

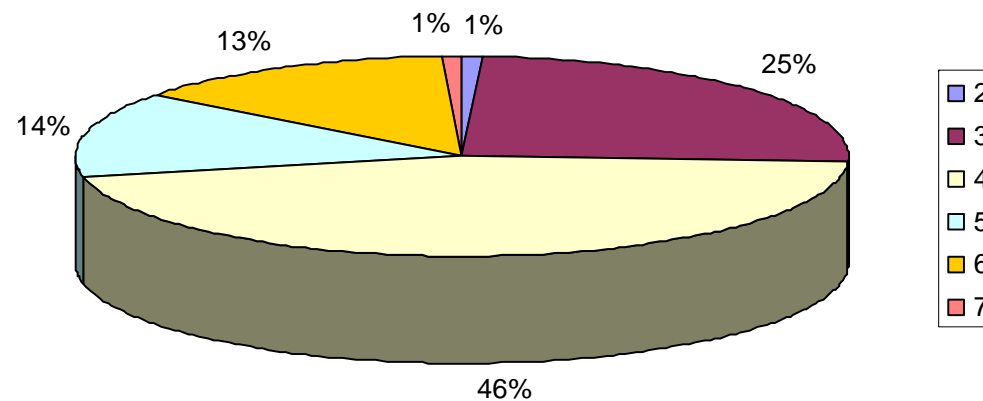


4.3.4. Girona





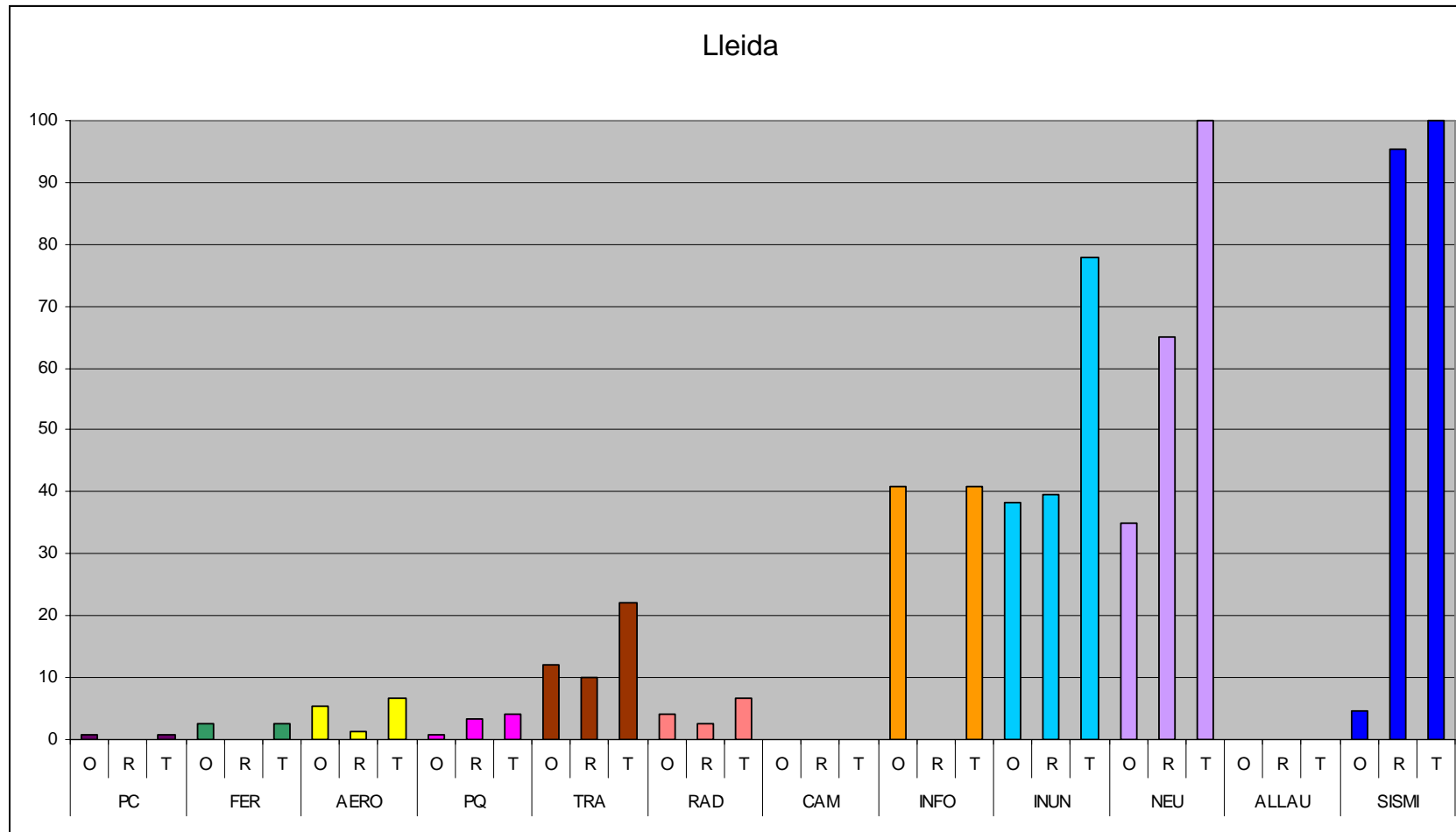
Distribució percentual dels municipis respecte el número de plans d'emergència municipals obligats.

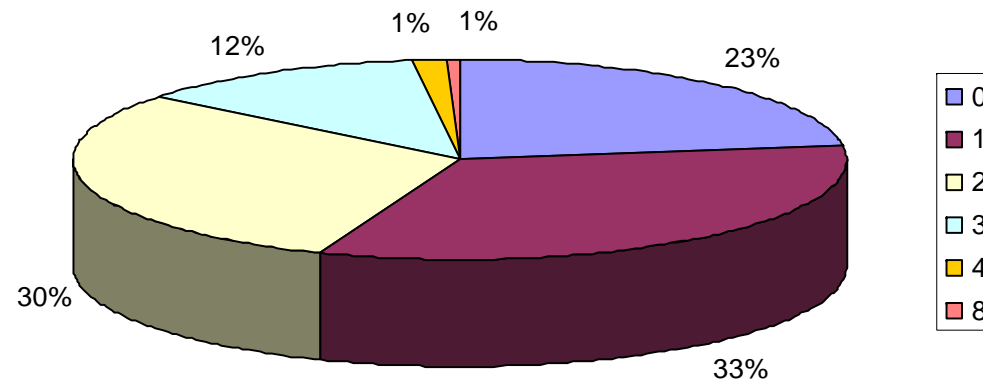


Distribució percentual dels municipis respecte el número de plans d'emergència municipals recomanats o obligats.

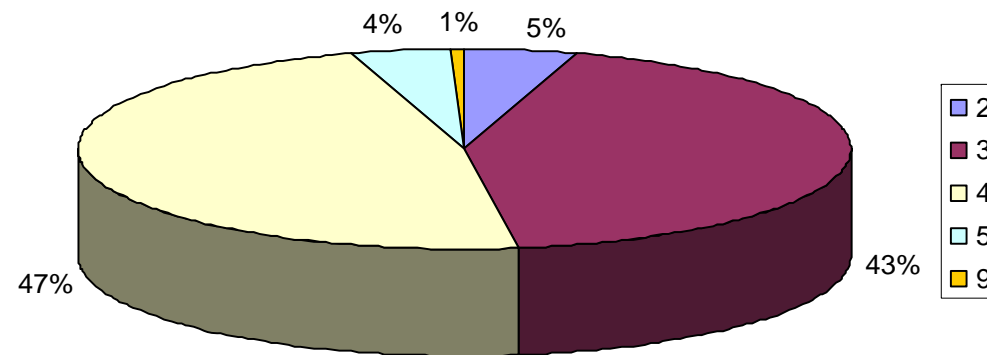


4.3.5. Lleida





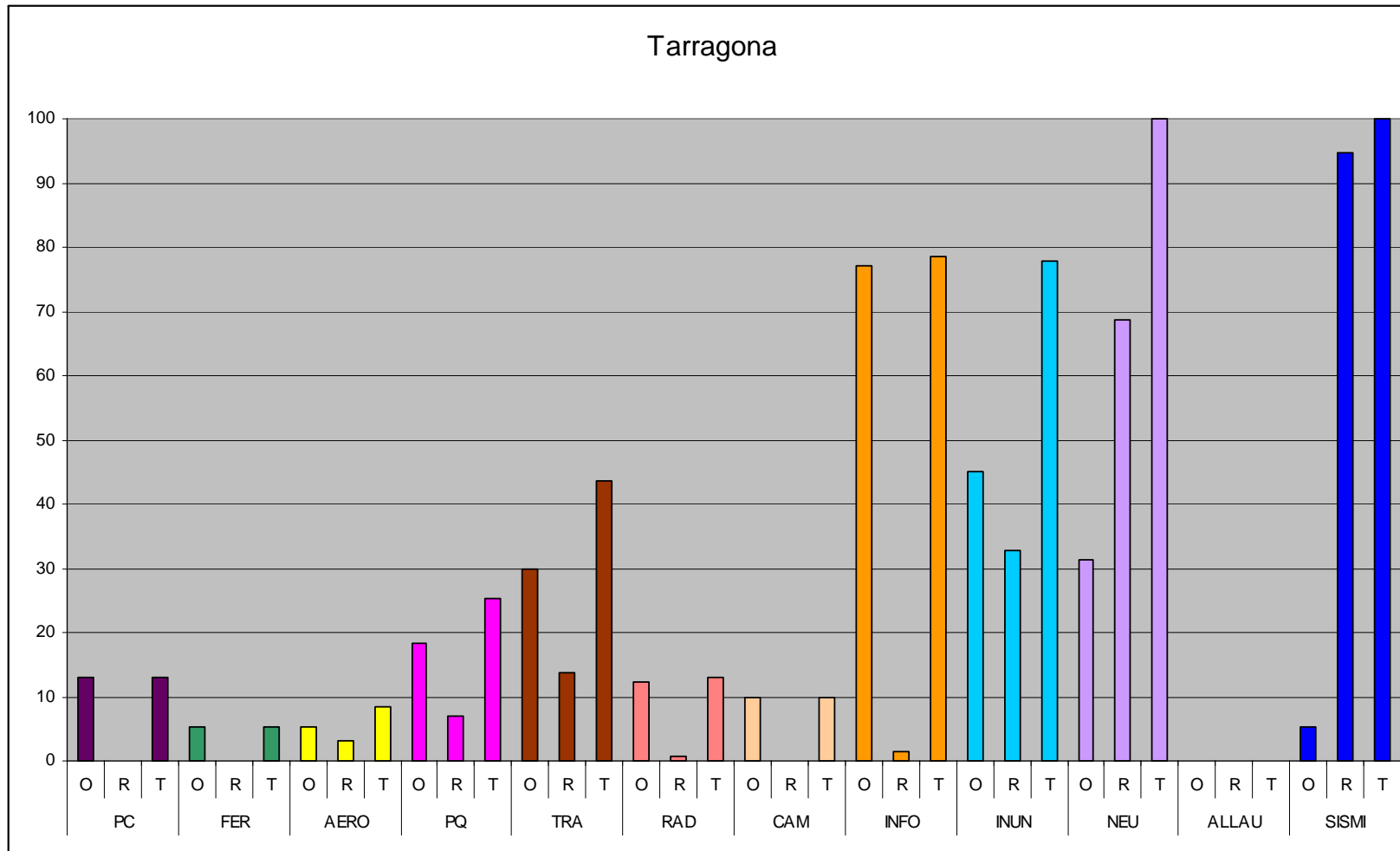
Distribució percentual dels municipis respecte el número de plans d'emergència municipals obligats.

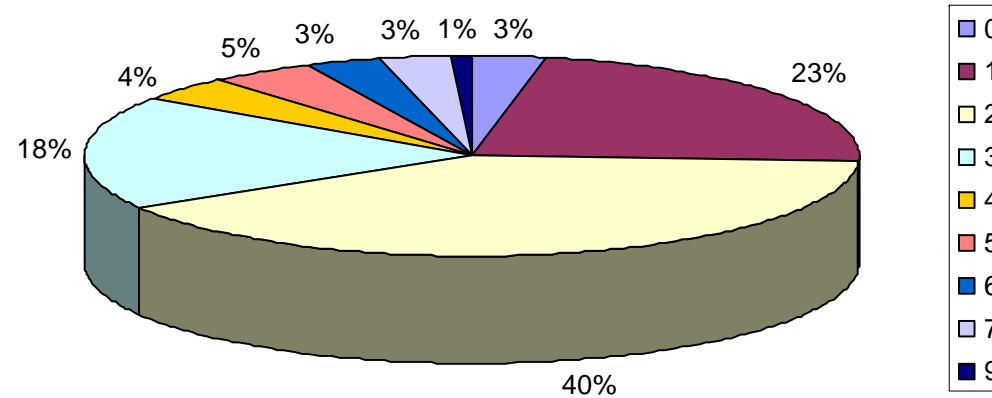


Distribució percentual dels municipis respecte el número de plans d'emergència municipals recomanats o obligats.

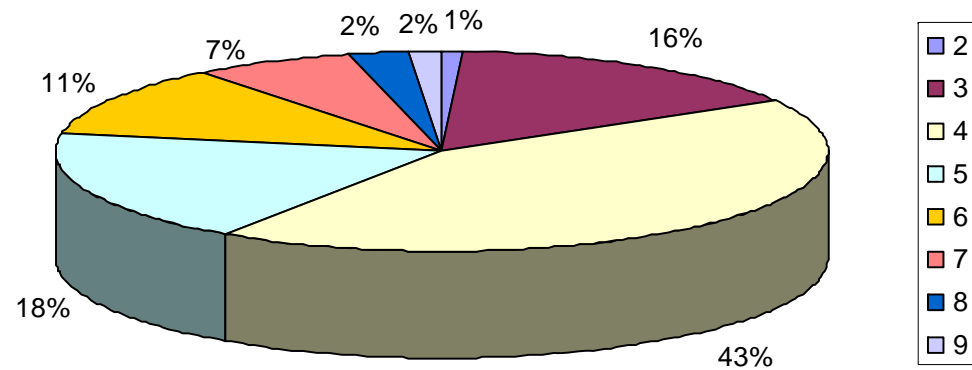


4.3.6. Tarragona





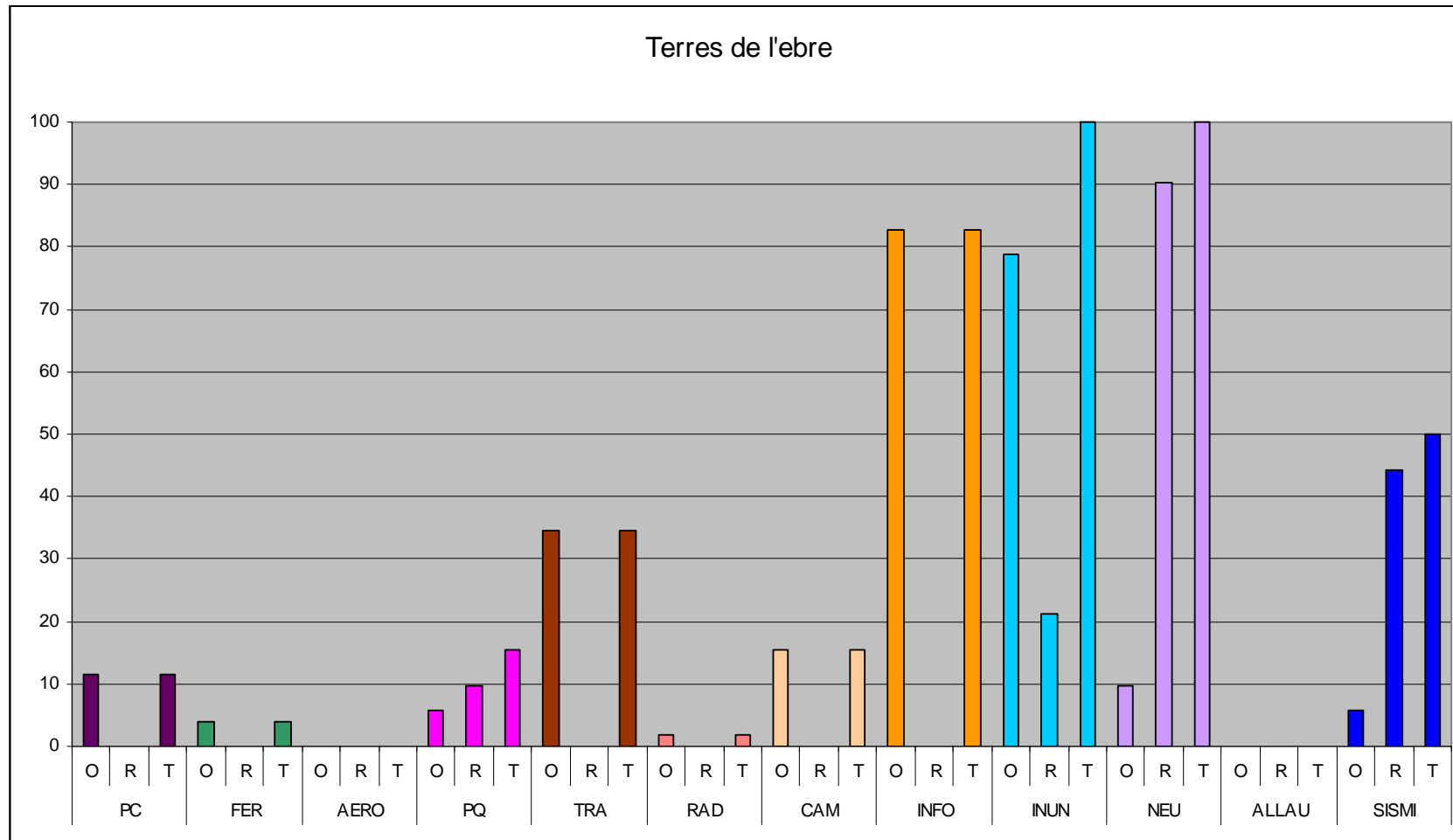
Distribució percentual dels municipis respecte el número de plans d'emergència municipals obligats.

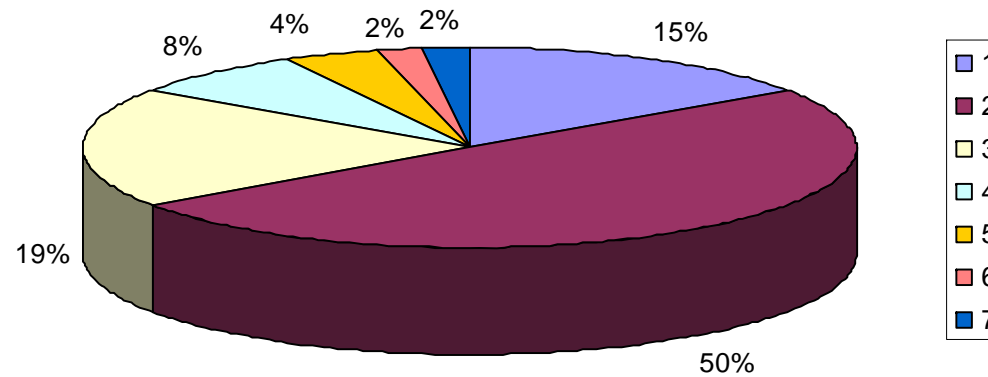


Distribució percentual dels municipis respecte el número de plans d'emergència municipals recomanats o obligats.

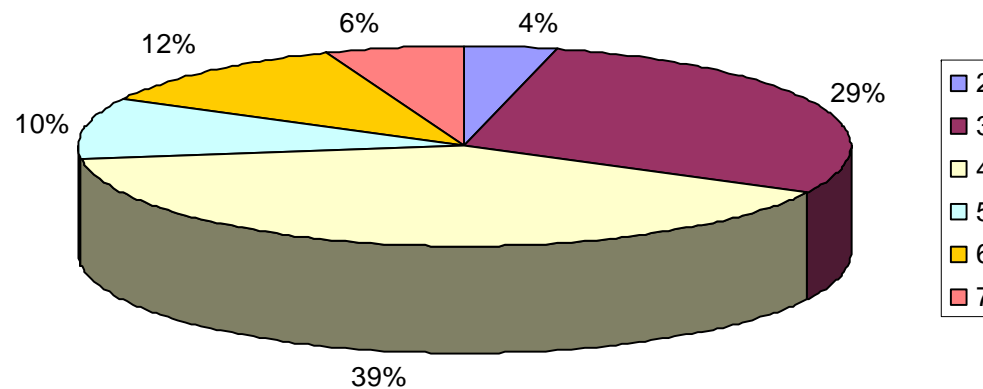


4.3.7. Terres de l'Ebre





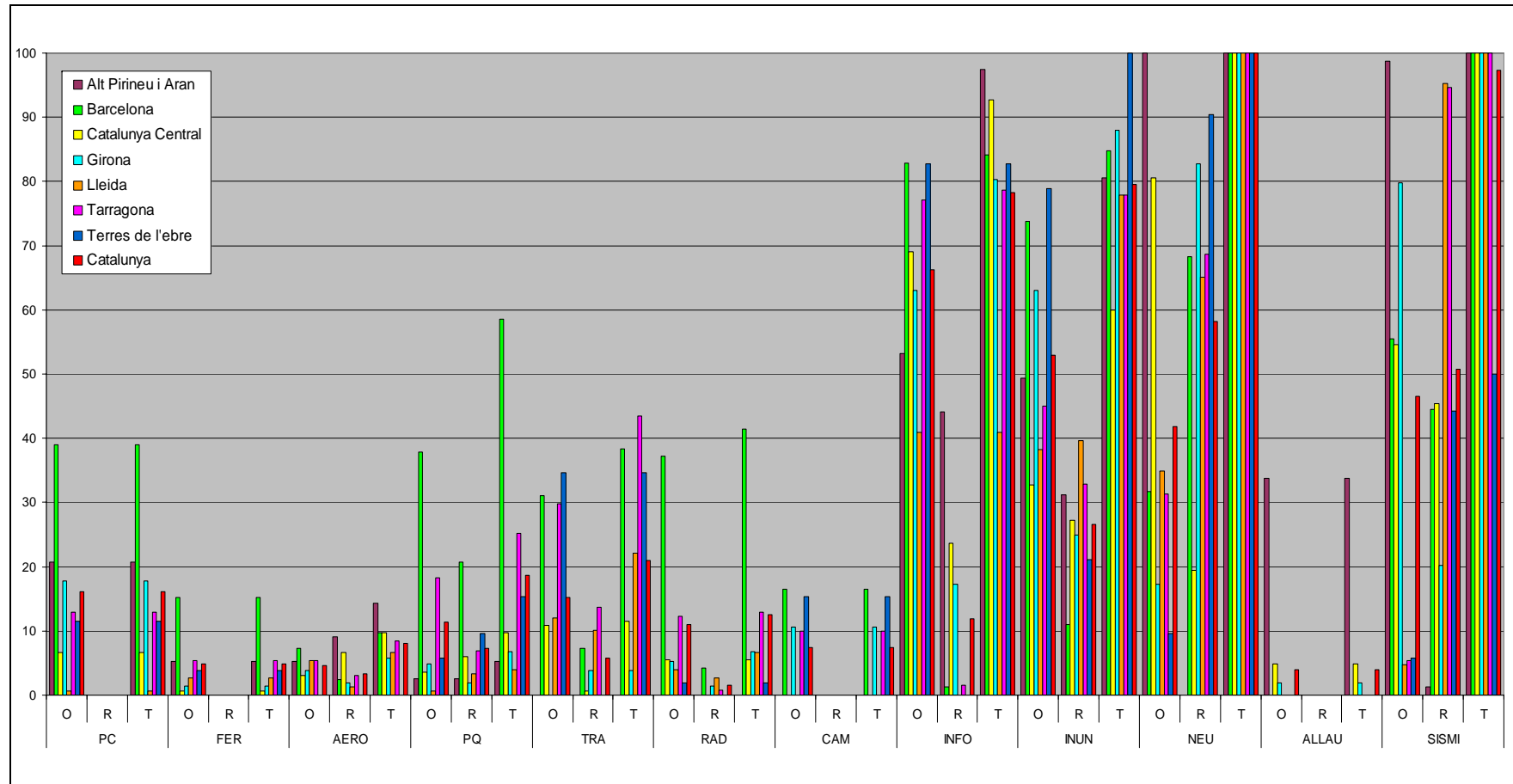
Distribució percentual dels municipis respecte el número de plans d'emergència municipals obligats.

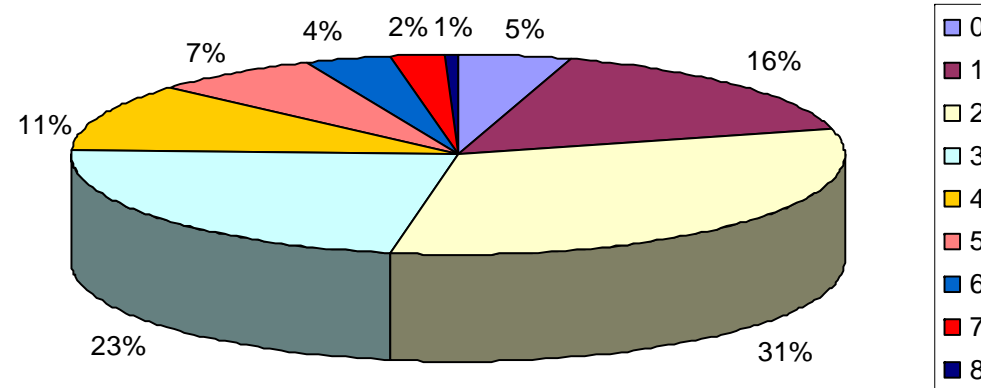


Distribució percentual dels municipis respecte el número de plans d'emergència municipals recomanats o obligats.

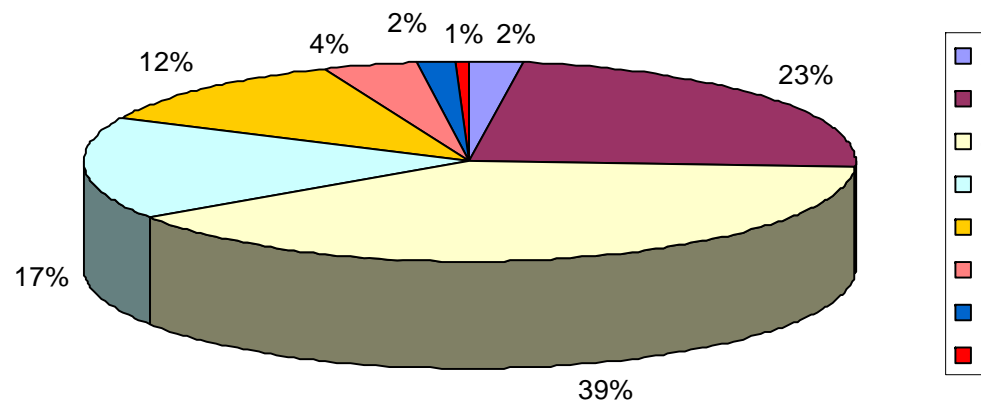


4.3.8. Catalunya





Distribució percentual dels municipis respecte el número de plans d'emergència municipals obligats.



Distribució percentual dels municipis respecte el número de plans d'emergència municipals recomanats o obligats.